

ATSUKO TATSUNO PAINTINGS



ATSUKO TATSUNO

PAINTINGS

Redaktion: Dr. Claus-Peter Böhner Fery, M.A. & Gerold Maier

Satz & Layout: Matthias Zerb

1. Auflage 2016

Alle Rechte vorbehalten

© Wiedergaberechte aller Werkabbildungen bei der Künstlerin

GALERIE BÖHNER

G7, 7

D-68159 Mannheim

Fon/Fax: 00 49 (0) 621 / 15 66 570

Mobil: 00 49 (0) 177 400 6 222

www.galerie-boehner.de

www.kunst-spektrum.de

info@galerie-boehner.de

ATSUKO TASTUNO

GENRE: Oil paintings

BIRTHPLACE: Kagawa Prefecture

ASSOCIATIONS

Mentor: Kawagoi Hidekazu

Member of Shinkyo Art Association

Chair of Doyokai

ART FAIRS

BERLINER LISTE 2013 (Germany)

ART INTERNATIONAL ZURICH 2012 (Switzerland)

VORWORT

In den Stillleben von Atsuko Tatsuno werden die Dinge lebendig. Diese lebendige Kraft, die von den in diesen Bildern vorhandenen, unterschiedlichen Artefakten ausgeht, entsteht durch deren Wechselwirkung aufeinander. Nautilusmuscheln, Masken unterschiedlichster Provenienz, Musikinstrumente oder die programmatisch erscheinende Handpuppe sind dabei die Bausteine, die sich zu einem lockeren Gefüge verbinden, das das Zentrum des meist a-perspektivischen Bildaufbaus bildet.

Das Geheimnis der surrealen Wirkung von Atsuko Tatsunos Bildern besteht in den Zwischenräumen zwischen diesen doch sehr unterschiedlichen Formen und Farben der einzelnen Elemente, die sich eigentlich abstoßen müssten, aber dennoch als geschlossene Gruppe wirken.

Die Malweise der Künstlerin ist durchaus unterschiedlich und reicht von einem naturalistischen Stil bis hin zu flächigen Abstraktionen, bei denen die ursprüngliche Lokalfarbe durch freie Farbgebung ersetzt wurde.

Dr. Helmut Orpel, Kunsthistoriker

FOREWORD

In the still life works of Atsuko Tatsuno, the objects appear to come alive. A strength seems to emanate from these images, produced by the interaction of different artifacts with one another. Nautilus shells, masks of various origin, musical instruments and a repeatedly appearing puppet act as components to form a loose structure, within which the artist works without a clear perspective.

The mystery of the surrealistic effect of Atsuko Tatsuno's images lies within the space between various elements, shapes and colors that one would normally think incompatible, but here work together harmoniously.

The styles of painting that the artist employs vary, from a more naturalistic manner right through to an abstract technique, in which a traditional use of color is replaced with a more open and free approach.

Dr. Helmut Orpel, art historian



„Nostalgia“, 112,1 x 145,5 cm, 1990

6



„Transitory“, 145,5 x 112,1 cm, 1989

7



„All those years ago“, 145,5 x 112,1 cm, 1991

8



„Autumn breeze“, 112,1 x 145,5 cm, 2002

9



„All those years ago“ (detail)



„Bhutanese gift“, 116,7 x 90,9 cm, 1987

12



„Bhutanese gift II“, 97 x 130,3 cm, 1987

13

„Bhutanese gift“ (detail)





„At the end of autumn“, 90,9 x 116,7 cm, 1985

16



„At the end of autumn II“, 112,1 x 145,5 cm, 1988

17



*„At the end of autumn II“
(detail)*



„Still life with lamp and shellfish”, 55 x 45,5 cm, 1984

20



„Still life with lamp and shellfish II”, 90,9 x 72,7 cm, 1990

21



„Still life on a white vase“, 90,9 x 116,7 cm, 1988



*„Still life with lamp and shellfish II“
(detail)*



„The wind is blowing“, 130 x 97 cm, 1997

24



„I can hear the sea roar“, 145,5 x 112,1 cm, 1992

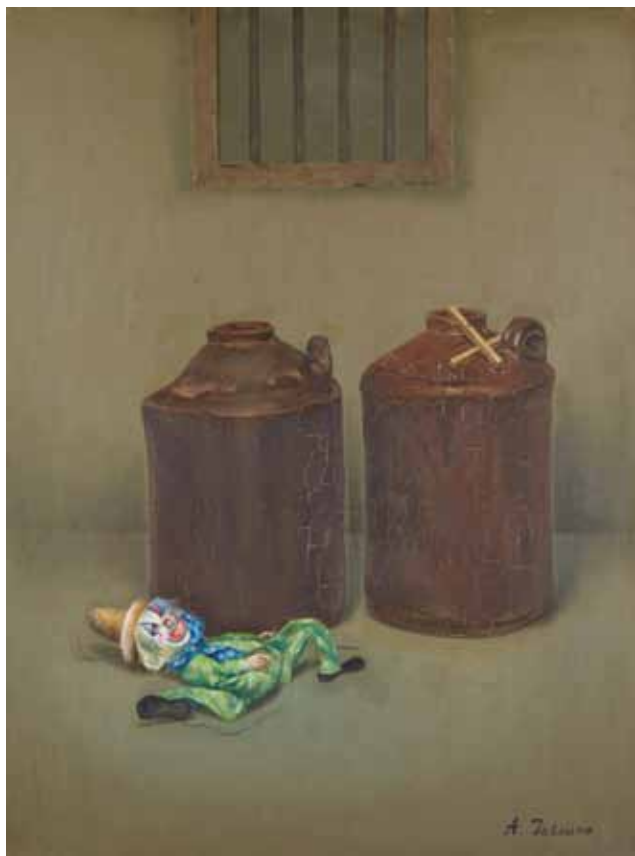
25



„Twilight“, 145,5 x 112,1 cm, 1991



„Memories“, 130 x 97 cm, 1993



„Have forgotten“, 130 x 97 cm, 1990

28



„Corner“, 90,9 x 116,7 cm, 1984

29



„With two people“, 162,1 x 130,3 cm, 1998



„Clown poetry“, 130,3 x 162,1 cm, 1997



„Wait“, 162,1 x 130,3 cm, 1999



„Clown poetry“ (detail)



„Still life with amaryllis“, 72,7 x 60,6 cm, 2004

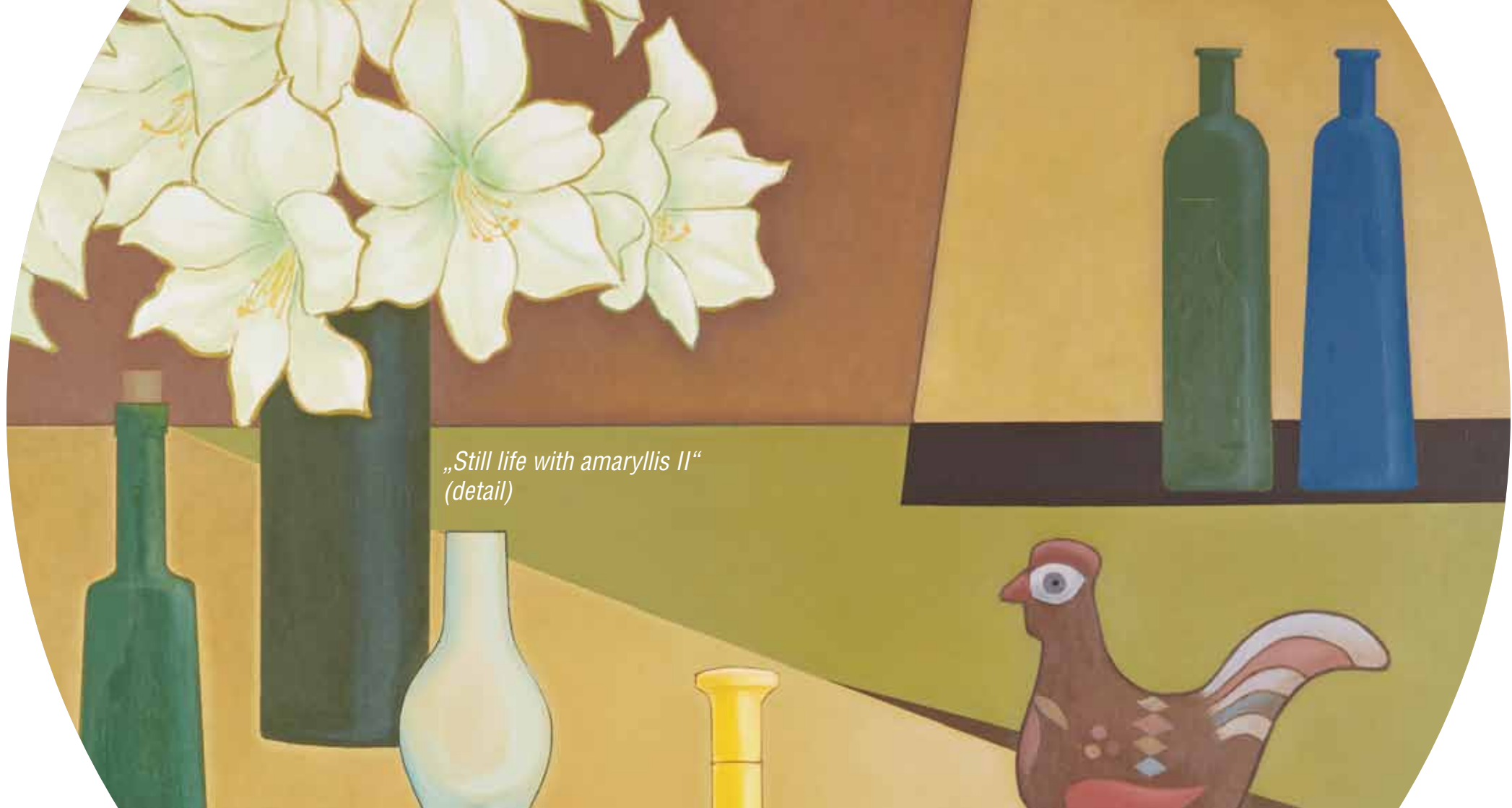
34



„Still life with amaryllis II“, 162,1 x 130,3 cm, 2004

35

*„Still life with amaryllis II“
(detail)*





„Still life on a table with cyclamen“, 72,7 x 90,9 cm, 2004



„Still life on a table with cyclamen II“, 72,7 x 60,6 cm, 2005



„Still life with colors“, 116,7 x 90,9 cm, 2011



„Still life with colors II“, 72,7 x 60,6 cm, 2014



*„Still life with colors II“
(detail)*



„Still life with lily“, 162,1 x 130,3 cm, 2003



„Still life with lily II“, 72,7 x 60,6 cm, 2003



„Still life with monstera“, 116,7 x 90,9 cm, 2008



„Still life with anthurium“, 72,7 x 60,6 cm, 2005



*„Still life with monstera“
(detail)*



„Still life on a table with flower“, 90,9 x 72,7 cm, 2004

50

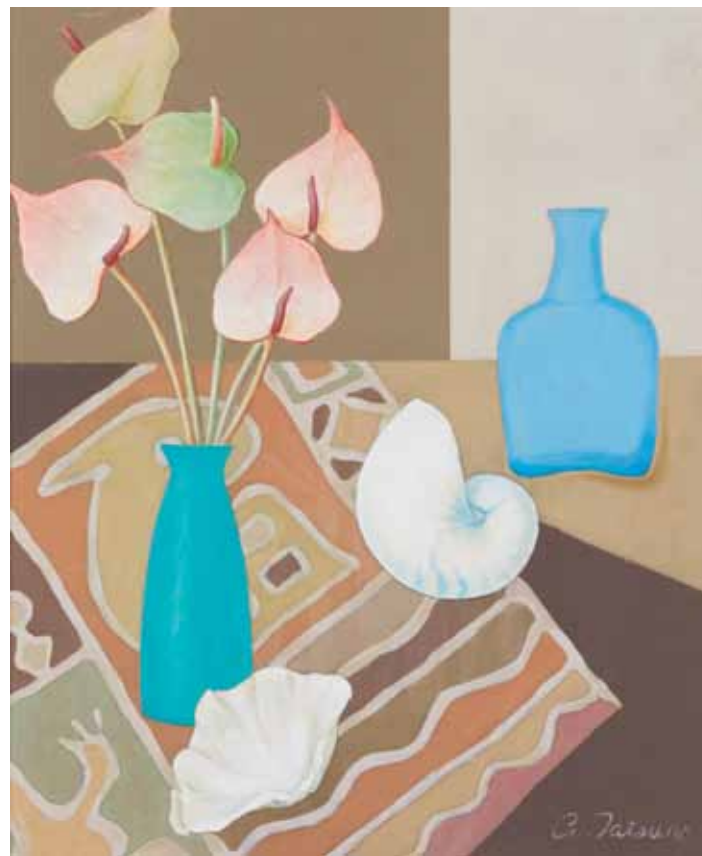


„Blue flower“, 72,7 x 60,6 cm, 2008

51



„Still life with white bottle“, 72,7 x 60,6 cm, 2010



„Still life on a table“, 72,7 x 60,6 cm, 2010



„Still life on a table II“, 72,7 x 60,6 cm, 2011



„Memories of the trip“, 162,1 x 130,3 cm, 2012



„Silence“, 162,1 x 130,3 cm, 2013



„Silence“ (detail)



„From workplace“, 162,1 x 130,3 cm, 2008



„Beyond the time“, 162,1x 130,3 cm, 1996



„From workplace“ (detail)



workplace, 2015

